



## ART2INNOVATION BEI SCHIELICKE BAU

Die Arbeitsgruppe des Projektes „Art2Innovation“ traf sich am 30. April in Beelitz, der Hauptstadt des Spargels, um die Projektfortschritte abzustimmen. In den kunstvoll ausgestatteten Räumlichkeiten des Gastgebers konnten die Teilnehmer über modernste Technik mit den zugeschalteten Partnern kommunizieren, um sich auszutauschen. Gleich zu Beginn konnten die Teilnehmer die moderne Drohnentechnik von Schielicke Bau **LIVE** miterleben. Eine Drohne lieferte Bilder von den Baustellen des Unternehmens und kann damit von den Baustellen einen guten Überblick zu Baufortschritt liefern.

Mario Spiewack informierte die Partner über die nächsten Entwicklungsvorhaben im Innovationsnetzwerk. Im Bereich der App-Entwicklung stellte Jan Oertel von „icigai 1“ seine Ziele vor. Die Kunst als Motor für Innovationen brachte Michael Dietz von der ZPVP in einem eindrucksvollen Vortrag den Teilnehmern näher und fortführend zeigte Frank Bösemüller den künstlerischen Forschungsprozess als Antrieb für die technologischen Entwicklung und der wissenschaftlichen Kreativität. Die praktischen Erfahrungen von KI-gestützten Steuerungen von haptischen Komponenten zeigte Frank Pauli auf. Danke an alle Teilnehmer.

### SCHIELICKE BAU

Umfangreiche Erfahrungen – seit 1905 – in allen Bereichen der Baubranche, sowie die Affinität zur modernsten Technik und der Förderung der Kunst machen Schielicke Bau aus.

#### Aktuelle Themen

### SCHMEES ART

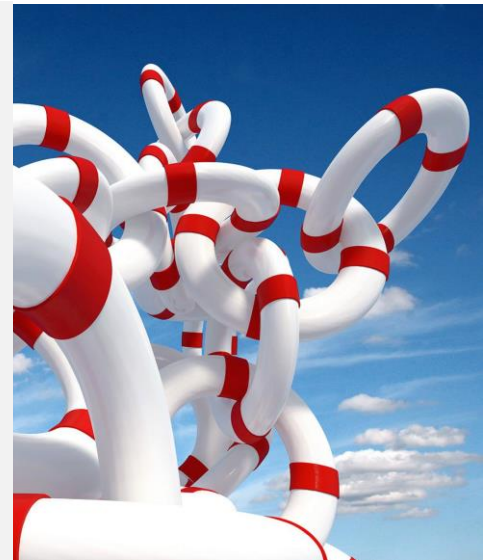
Gießereifacharbeiter ist ein spezifischer Beruf, der auch spezifische Kenntnisse erfordert. Die Firma Schmees cast Pirna GmbH geht hier auch spezifische Wege im Bereich der Kunst und stellt Kunstgenuss aus edlem Material von weltweit berühmten Künstlern her.

### GEFÖRDERTE SCHULUNGEN

Förderung von Maßnahmen zur Erlangung einer selbstständigen Arbeit für Migranten und von Arbeitslosigkeit bedrohte Menschen. Aktivierungs- und Vermittlungsgutschein (AVGS) einlösen und leicht in den Arbeitsmarkt einsteigen.

## SCHMEES ART ZEIGT NEUE WEGE IN DER KUNST

Beim assoziierten Partner von Art2Innovation der SCHMEES cast Pirna GmbH entstehen einige der spektakulärsten Skulpturen der Welt. An zahlreichen Orten im In- und Ausland trifft man auf ganz außergewöhnliche Kunstobjekte. Dabei handelt es sich um Exponate aus hochwertigem Edelstahlguss. „Gegossene Kunst“ stellt höchste Anforderungen an das Können des Gießers. Geht es dabei doch stets darum, die individuellen Vorstellungen des Künstlers am Objekt zu realisieren. Für den Kunstguss aus Edelstahl sind sowohl handwerkliches Geschick, technisches Know-how, als auch künstlerische Affinität, gepaart mit Liebe zum Detail, erforderlich. Hier zeigt SCHMEES art ganz konkret die Verbindung des künstlerischen Schaffensprozesses und den innovativen Technologien in der Wirtschaft, damit auch eine Basis für die Arbeitskräftegewinnung.



## AVGS – GUTSCHEIN EINLÖSEN

Die BDS-Akademie e.V. bietet gleich beim Startup die Weiterbildungsschulungen vor Ort und Online an (AVGS-Gutscheine), um optimale Bedingungen zu erreichen. Sie erhalten modernste Beratungsleistungen zu dem von Ihnen gewünschten Wirtschaftsbereich inkl. der Einbindung von KI. Darüber hinaus bieten wir ein großes Unternehmernetzwerk, welches anschließend helfen kann, einen erfolgreichen Start zu vollziehen. Neben der Gründungsberatung können Sie auch von vielen weiteren Vorteilen profitieren, so von einer Finanzierungsberatung, von den Fördermittelfinder und einer ausgefeilte Marketing-Mix-Strategie.

Einfach nachfragen und kontaktieren. ([www.bds-akademie.de](http://www.bds-akademie.de))



## DIE BDS-AKADEMIE E.V. BIETET FOLGENDES:

01

Aktivierungs- und Vermittlungsgutscheine **AVGS** beantragen und einlösen

02

Kostenlose Teilnahme am **Existenzgründerseminar** vor Ort oder Online



03

Teilnahme und Förderung von internationalen **Forschungsprojekten**

04

Förderung und spezifische Beratung von **Kulturschaffenden und Künstlern**

