

„Kraft, Willen, Innovation, Weitblick“



 Made in Germany

„Blaue Zeit“

Göpel electronic GmbH

Made in Jena

Frank Pauli



Heute

GÖPEL electronic GmbH
Jena



Steckbrief

Firmengründung 1991

Geschäftsführung

Holger Göpel

Manfred Schneider

Thomas Wenzel

Hauptsitz in Deutschland · Jena



Internationale Präsenz

Weltweite
Niederlassungen



Referenzen

Auszug



LEONI



NOKIA



faurecia

brose
Technik für Automobile

Linde



POLAR.



SIEMENS



**MAGNETI
MARELLI**

ROHDE & SCHWARZ

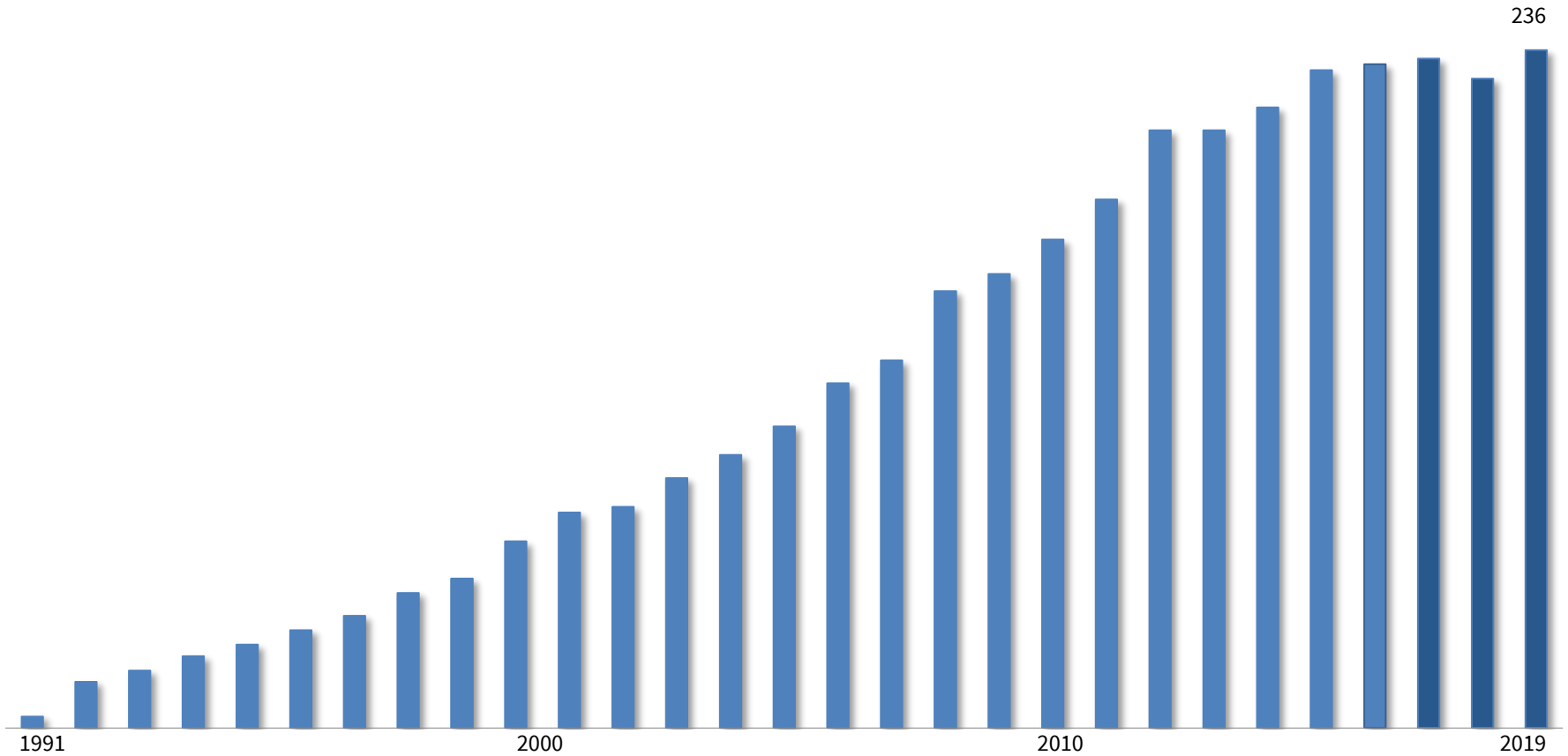
Miele



HEIDENHAIN

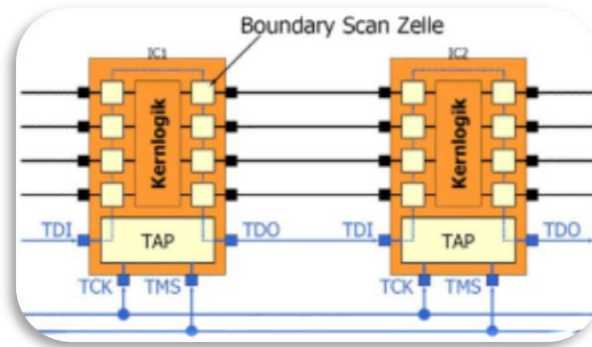
Erfolgsstory

Entwicklung



Steckbrief

Geschäftsbereich – Boundary Scan



Thomas Wenzel - Firmengründer



Holger Göpel – Firmengründer

Steckbrief

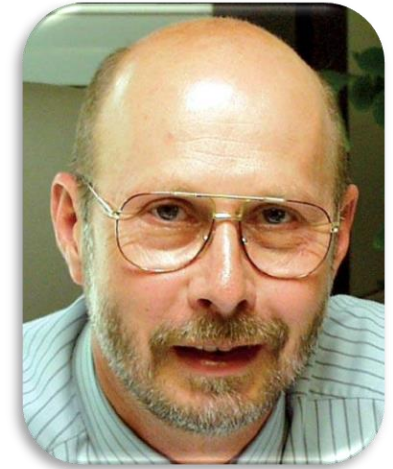
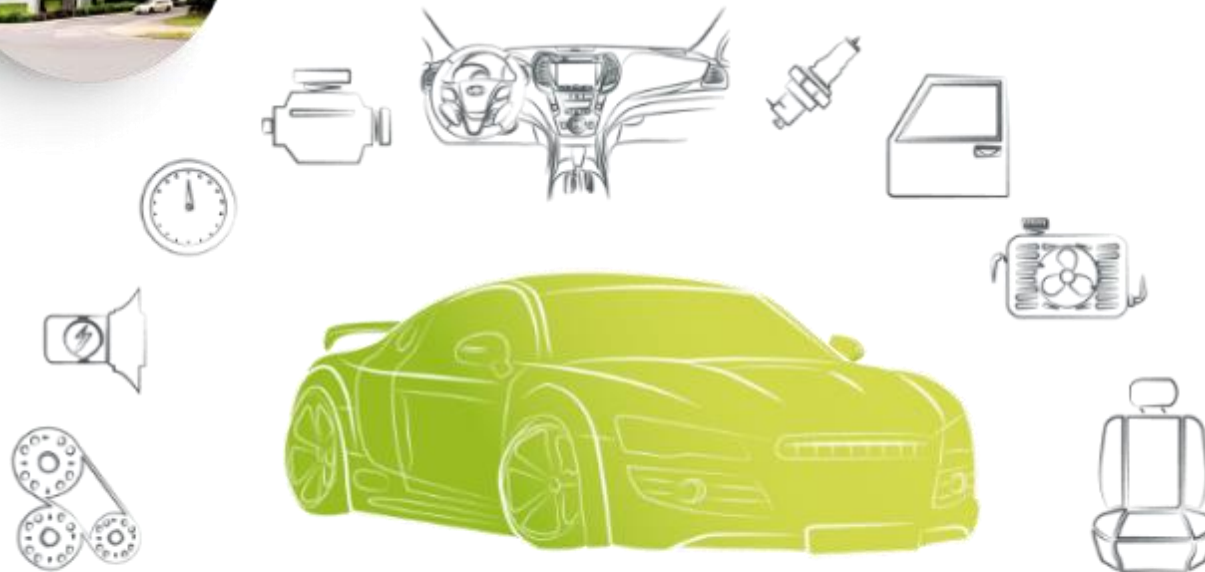
Geschäftsbereich – Optische Inspektion (Inspektionslösungen)



Jens Kokott – Leiter optische Inspektion

Steckbrief

Geschäftsbereich – Automotive Test Solutions



Manfred Schneider - Geschäftsführer



Albert Lemmen - ford

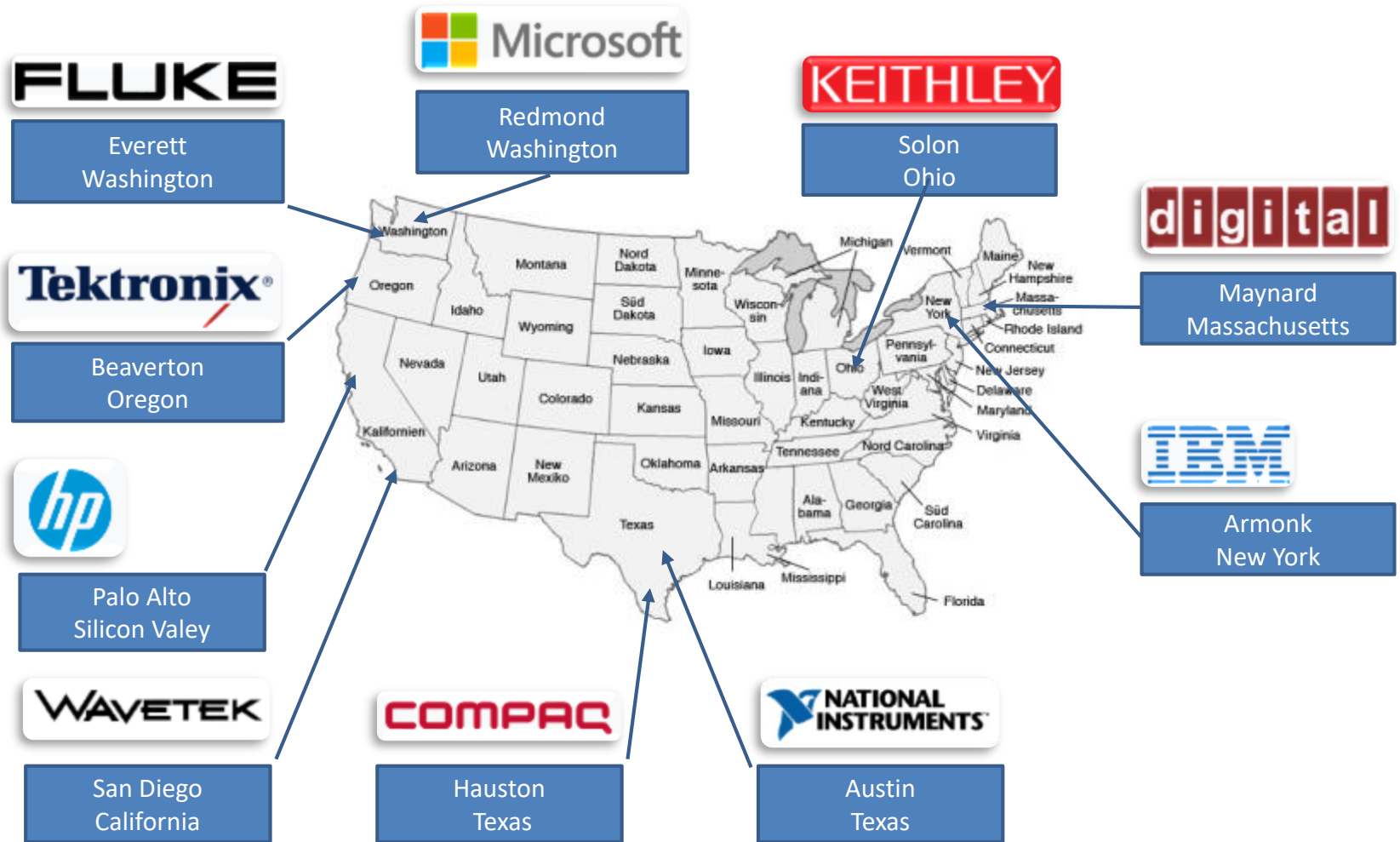




Rechen- und Messtechnik

1980 – US amerikanische Tendenzen und technologischer Vorreiter

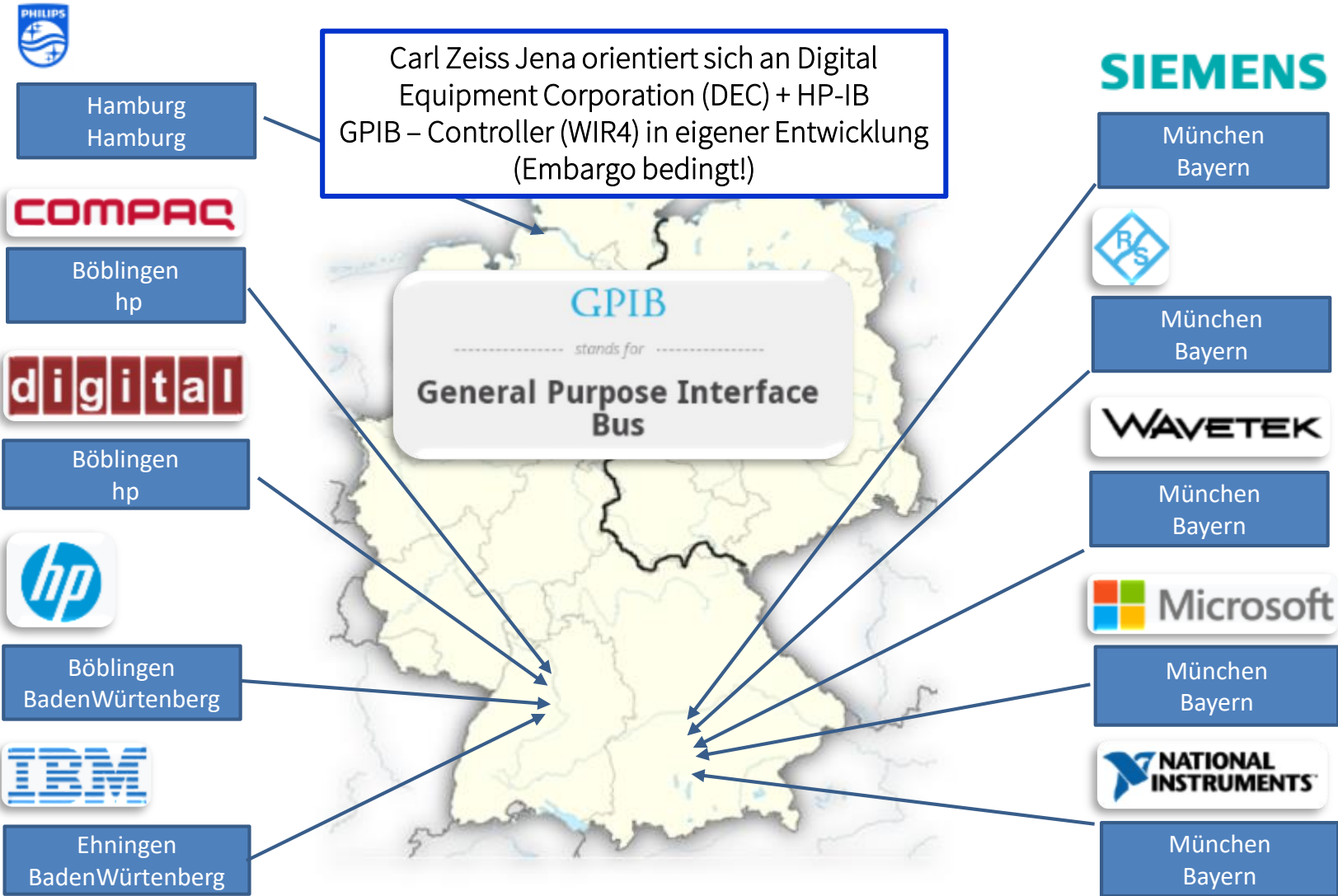
1980 – Unübersichtliche Verflechtungen zwischen Rechen- und Messtechnik



Deutscher Markt



1980 – Internationale Einflüsse und Interessen in West- und Ost- Deutschland



1989 Wende – Abbruch aller technischen Entwicklungen bei Zeiss



Ausgründung oder Zeiss?



Lothar Späth übernimmt 1991 die Umgestaltung in Jena

Göpel electronic GmbH

1991 – Firmengründung – Was tun?



Partner

PC Technik

Software OS



Messtechnik

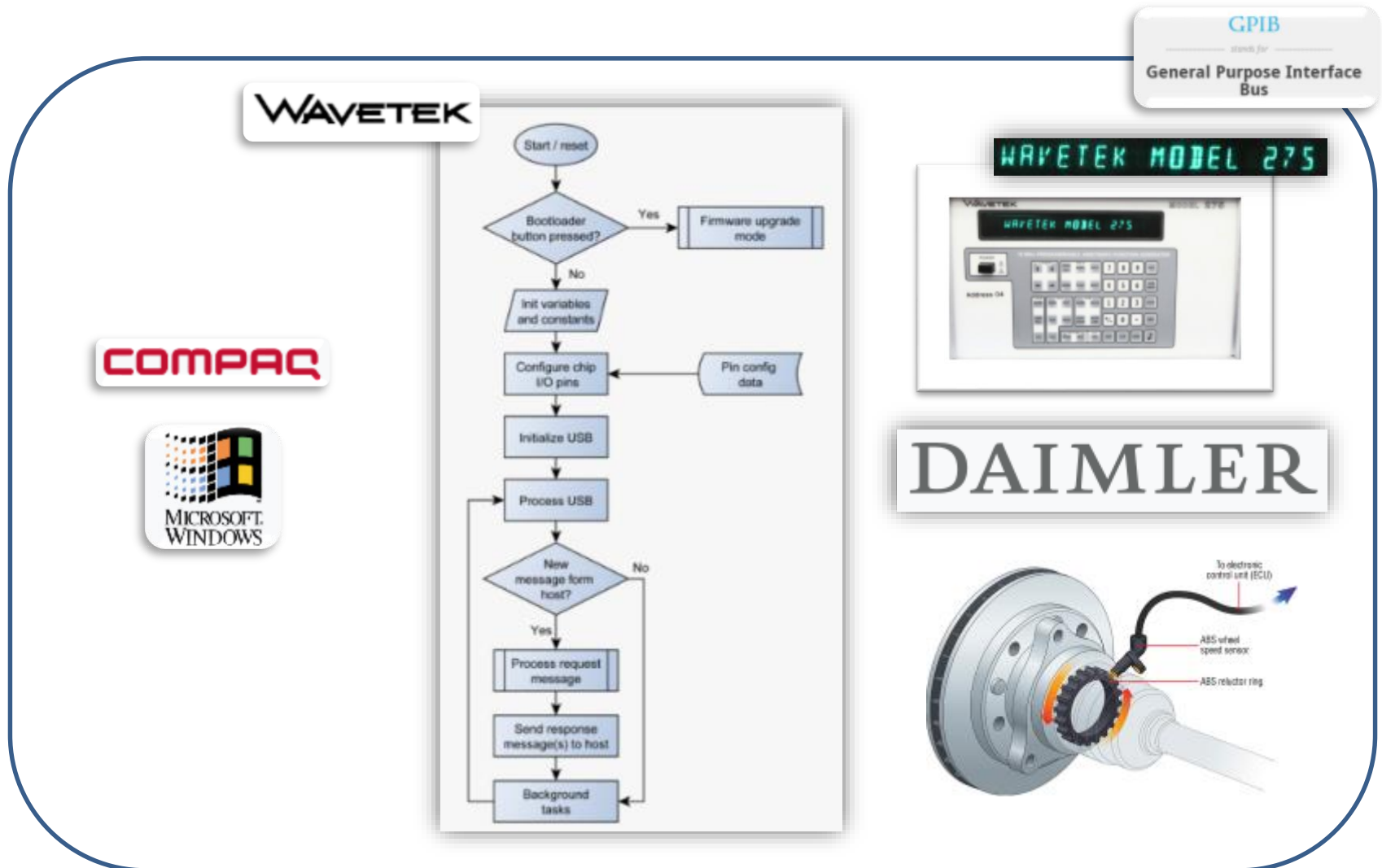
Software
Applikation

Bussystem



Göpel Startup – Anwendung unter Wavetest

1991 – Göpel – Applikation: Simulation ABS-Sensor mit Wavetest (Windows 3.1)





National Instruments

1991 Hardware: Vom Mac zum Personal Computer mit GPIB Karte

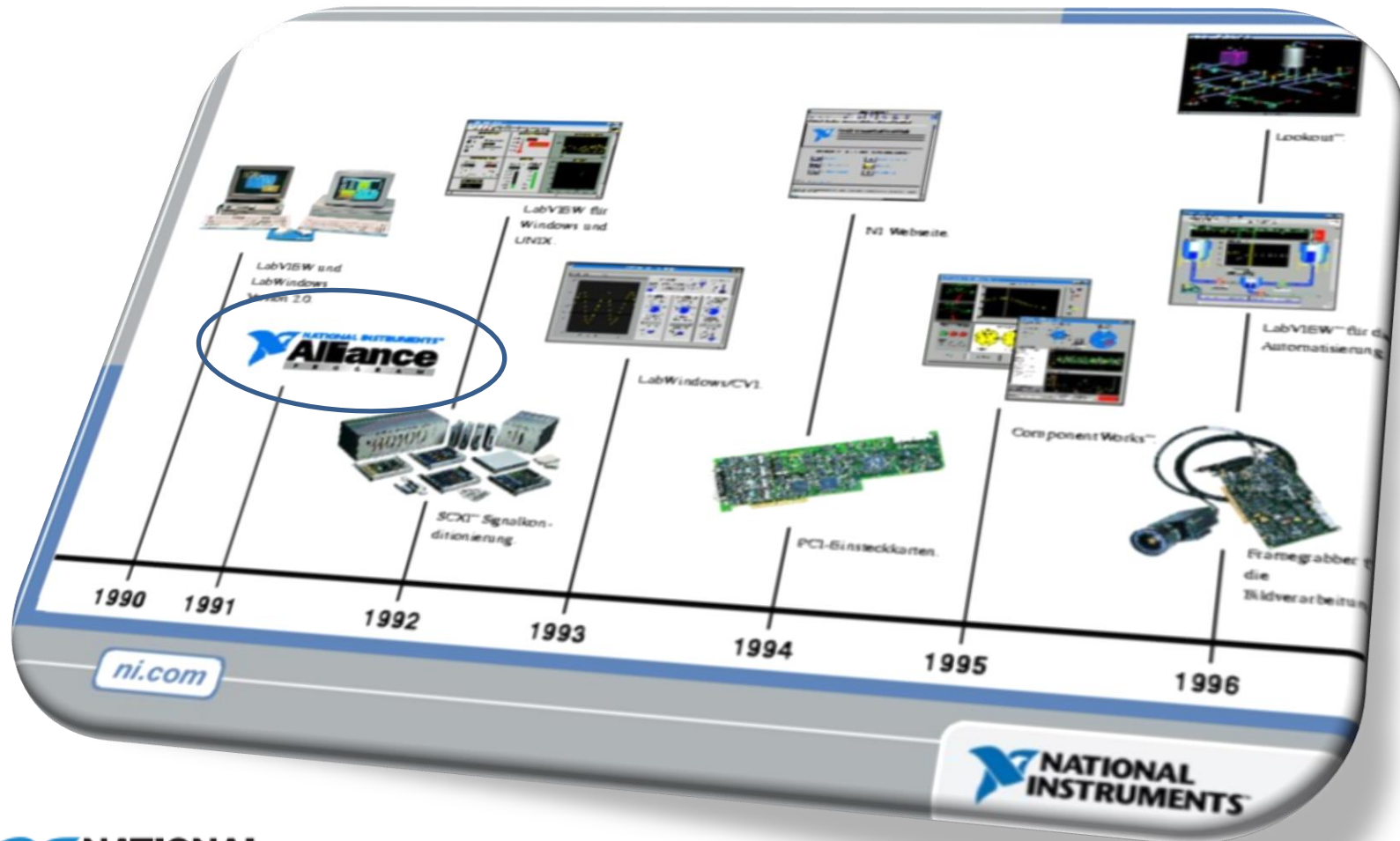
1991 Software: Vom macOS zum Microsoft DOS mit LabWindows



National Instruments



1991 – Software Plattform: LabWindows (DOS) -> LabVIEW (Windows)



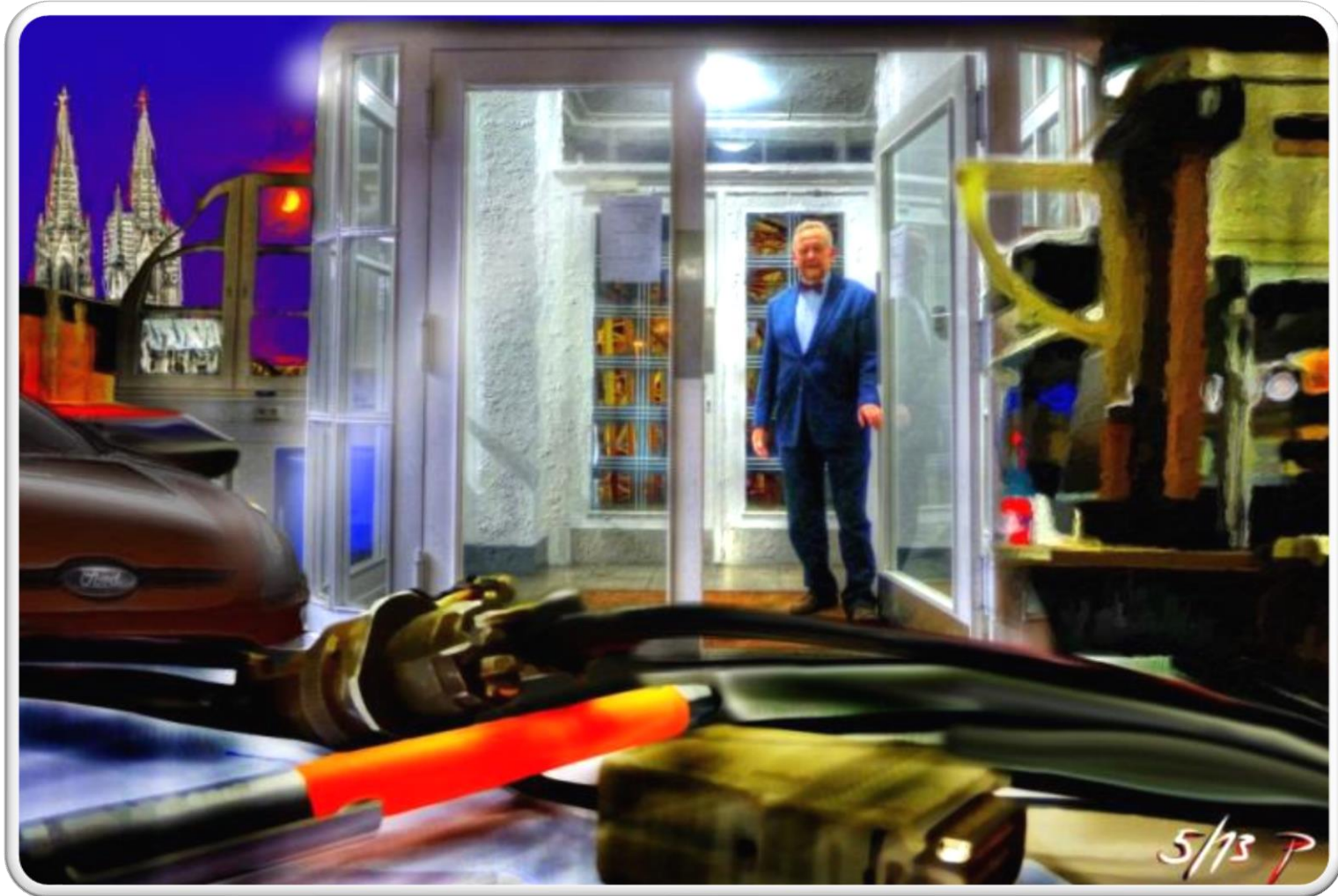
Göpel + National Instruments

1991 – NI Alliance Programm (Mentor: Rahman Jamal)



Göpel + ford

1993 – NI Allianz: Göpel + ford (Mentor: Albert Lemmen)



Göpel + Helbako

1995 – NI Allianz: Göpel + Automobilzulieferer (Mentor: Bernd Knop)





NI – „The Software is the Instrument“

1997 – Erarbeitung von Göpel Plattform für Funktions- und EOL-Tester

1997 – Zusammenschluss innovativer Software Firmen (weltweit)



Göpel
Plattform
Konzept






Austin
Texas



San Diego
California



München
Bayern

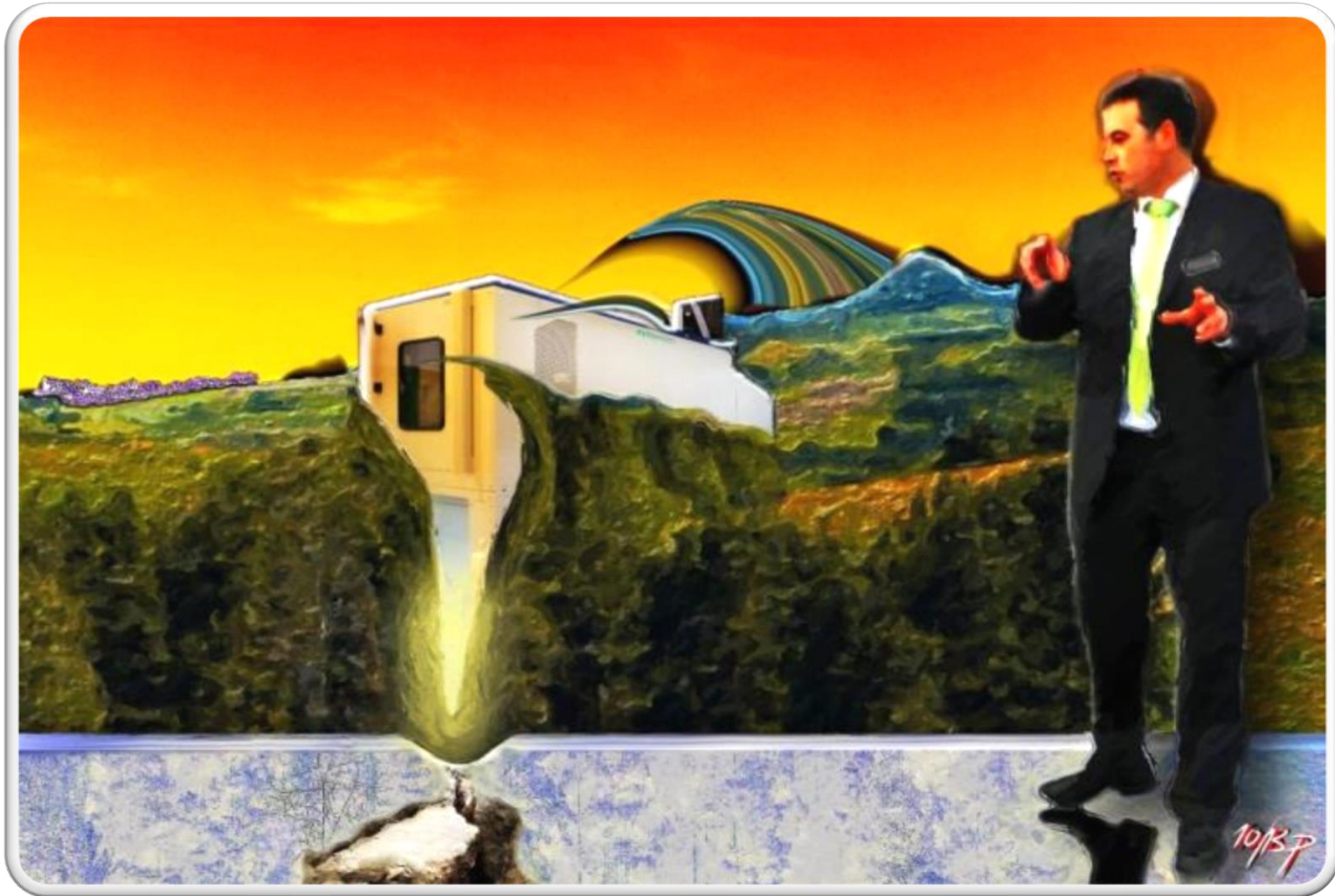
Gfs

Aachen
NRW

Strategische Allianz zwischen Göpel und National Instruments

Göpel + pematech (Anlagenbau)

1999 – NI Allianz: Göpel + pematech (Mentor: Thomas Lang)



Göpel + Rohde & Schwarz

1999 – Strategische Allianz zwischen Göpel + Rohde&Schwarz

UMT Geräteserie mit LabVIEW unter Linux OS



Göpel + Rohde&Schwarz

1999 – Strategische Allianz zwischen Göpel + Rohde&Schwarz

(Mentor: Reiner Hausdorf)



Göpel – Eigene Hardwareplattform

1999 – Göpel eigene Hard- und Software PCI + PXI – Karten



Konzentration auf automotive Bussysteme

Göpel – Eigene Hardwareplattform

1999 – Göpel Testsysteme mit Messtechnik „Made in Jena“



Elektroantriebe



Heute: Testverfahren für die Elektromotoren und deren Komponenten



„Hoch-Spannende“ Entwicklung neuer Technologien stehen an...



Blaue Zeit



 Made in Germany

Danke – Frank Pauli
f.pauli@goepel.com

03641-6896-557

